

# $\alpha$ keratin

*green*  
technology

Schluss mit krausem Haar!

**SELECTIVE**<sup>®</sup>  
PROFESSIONAL 



**α**  
**Keratin**  
**green**  
**technology**

Die erste Haarglättung mit  
pflanzlichem Keratin.

Glättet, beruhigt und restrukturiert  
auch stark strapaziertes Haar.

**Wünschen Sie sich gesund aussehendes Haar?**

**Weniger Aufwand beim Styling?**

**Geschmeidigkeit und Glanz?**

**Schluss mit krausem Haar!**

**Lassen Sie sich jetzt zu**

**$\alpha$ lpha Keratin beraten.**



# INNOVATION BEIM GLÄTTEN

## $\alpha$ -Keratin

revolutioniert den Bereich der glättenden Haarbehandlungsangebote mit einem hochwirksamen und sicheren Produkt, das auch die Anforderungen und Erwartungen sehr umweltbewusster Kunden erfüllt.

## $\alpha$ -Keratin

verwendet ausschließlich **pflanzliches Keratin**, ein Aminosäurenkomplex aus Weizen und Soja, mit Eigenschaften, die denen von tierischem Keratin in nichts nachstehen.



The logo for Green Technology, featuring the word "green" in a bold, lowercase, sans-serif font, with "technology" in a smaller, lowercase, sans-serif font below it. The text is white and set against a dark green background.

**green**  
technology

Technologie  
im Verbund mit der Natur,  
Innovation  
die ihren Horizont erweitert

## GREEN TECHNOLOGY FÜR $\alpha$ -keratin

Die exklusive Kombination von pflanzlichem Keratin und anderen natürlichen Wirkstoffen.  
Eine echte Neuheit auf dem Markt der haarberuhigenden Produkte.

Die speziellen und aktiven Wirkstoffe dringen tief in das Haar ein, **regenerieren** es von innen heraus, bereiten es für eine ganze Reihe möglicher Anschlussbehandlungen vor und garantieren gleichzeitig umfassenden Schutz der Natur und der Haare sowie höchsten Kundenkomfort.

# SICHERHEIT UND ZERTIFIZIERUNG

In spezialisierten Labors durchgeführte Tests bestätigen die hohe Qualität und Sicherheit der Produkte.



## Dermatologisch getestet

Garantiert die reiz freie Wirkung der Behandlung.



## Tiefenwirksame restrukturierende Wirkung

Mikroskopische Untersuchungen bestätigen die hervorragende regenerative Wirkung der Behandlung, auch bei stark strapazierten und brüchigen Haaren.



## Formaldehydfrei

Tests mit dem Glätteisen garantieren, dass die Anwendung zu 100 % formaldehydfrei ist. Auch bei Kontakt der Glättungsflüssigkeit mit dem heißen Haarglätter.

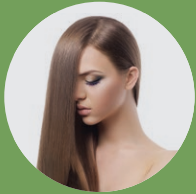


## Sicher, ohne Glyoxalsäure

Labortests weisen nach, dass das Glättmittel frei von Glyoxalsäure ist.



# EINZIGARTIG



## Restrukturiert beanspruchtes Haar

Das Haar zeigt sich nach der Behandlung extrem gekräftigt und regeneriert

## Für alle Haartypen

Garantiert außergewöhnliche Ergebnisse in allen Situationen

## Keine Ansatzbildung

Je nach Behandlung kehrt das Haar in den Ursprung zurück

## Schluss mit krausem Haar

Eliminiert Frizz sofort und effektiv

## Sichtbar mehr Leuchtkraft, geschmeidiges Haar und bessere Kämmbarkeit

Deutlich verkürzte Zeiten beim Styling für den Kunden zuhause

## Garantiert Ergebnisse -bis zu 12 Wochen

Heimpflegeprodukte verstärken die Haltbarkeit der Behandlung

## Beauty Menü für individuelle

## Anwendungsmöglichkeiten

Innovative Behandlungsangebote auf die Bedürfnisse der Kunden abgestimmt



# SALON HAARPFLEGE

500 ml

## Shampoo - Vorbehandlung (PH 6.5-7.5)

Reinigendes Shampoo zur Vorbehandlung. Angereichert mit pflanzlichen Keratin, für die gründliche Reinigung von Haarschaft und Kopfhaut auf die anschließende Behandlung. Dank der Chelatbildner, lassen sich Rückstände Mühelos entfernen, wodurch das Haar besser auf die Behandlung vorbereitet wird. Ohne Natriumlaurylsulfat (SLES), Salz & Parabenfrei!



500 ml

## Glättmittel (PH 1,5-2)

Glättflüssigkeit, angereichert mit pflanzlichen Keratin gegen Frizz. Ideal, für jeden Haartyp, für ein kontrollierten und disziplinierten Look. Dank der außergewöhnlich flüssigen Textur, dringt das Produkt tief in die Haarfaser ein, beruhigt die Haarstruktur, restrukturiert sie von innen heraus und bringt seine natürlichen Eigenschaften optimal zur Geltung. Seidenproteine spenden Feuchtigkeit und schützen das Haar. Enthält keinerlei Duftstoffe um die Wirkung nicht zu beeinträchtigen!



500 ml

## Konditionierende Pflegemaske (PH 3-4.5)

Konditionierende Pflegemaske mit pflanzlichen Keratin. Sorgt für geschmeidiges Haar und möglichst langanhaltende Ergebnisse. Spendet Feuchtigkeit und sorgt für eine bessere Kämmbarkeit. Enthält Andirobaöl, für geschmeidiges und seidiges Haar.

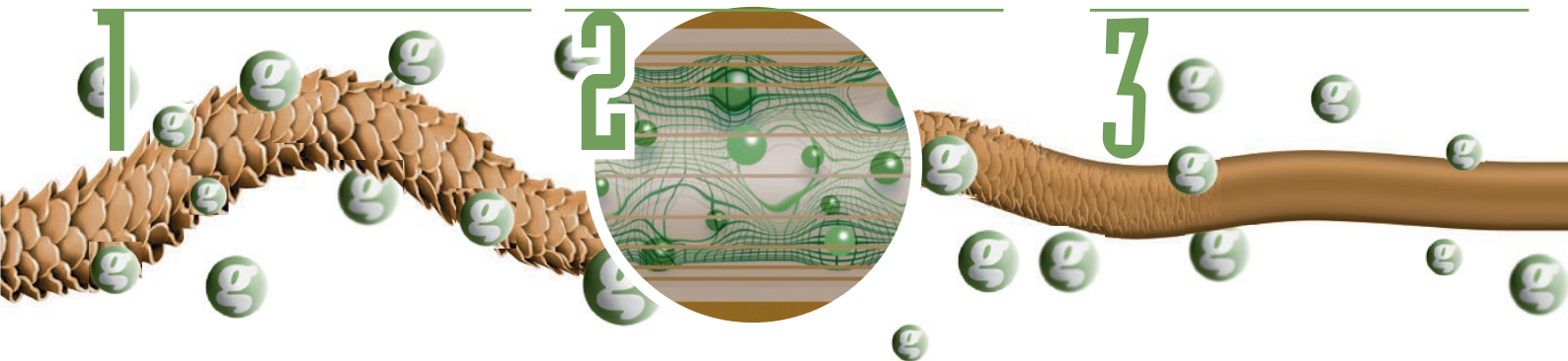


100 ml

## Tone Control

Spezifischer Wirkstoff in Kombination mit Alpha Keratin Haarberuhigungs-Fluid. Ermöglicht die Kontrolle der Tönungsstufe (warm, neutral, kalt) durch die Zugabe des Tone Control in Relation zum Fluid. Enthält pflanzliches Keratin.

α  
keratin  
EFFEKT  
Technology







250 ml

## ANSCHLUSSPFLEGE FÜR ZUHAUSE

### Pflegeshampoo (PH 5-5,5)

Sanftes Shampoo zur schonenden Reinigung mit pflanzlichen Keratin. Ideal, als Nachbehandlung um möglichst langanhaltende Ergebnisse zu garantieren. Andirobaöl sorgt für geschmeidiges Haar voller Spannkraft.

Ohne Natriumlaurylsulfat (SLES), Salz & Parabene.



250 ml

### Konditionierende Pflegemaske (PH 3-4,5)

Konditionierende Pflegemaske mit pflanzlichen Keratin. Sorgt für geschmeidiges Haar und möglichst langanhaltende Ergebnisse. Spendet Feuchtigkeit und sorgt für eine bessere Kämmbarkeit. Enthält Andirobaöl, für geschmeidiges und seidiges Haar.

Die Pflegeprodukte für zuhause sind speziell so konzipiert und entwickelt worden, dass die restrukturierende, beruhigende Wirkung der  $\alpha$ -Keratin-Behandlung möglichst lange andauert und zusätzlich verstärkt wird.

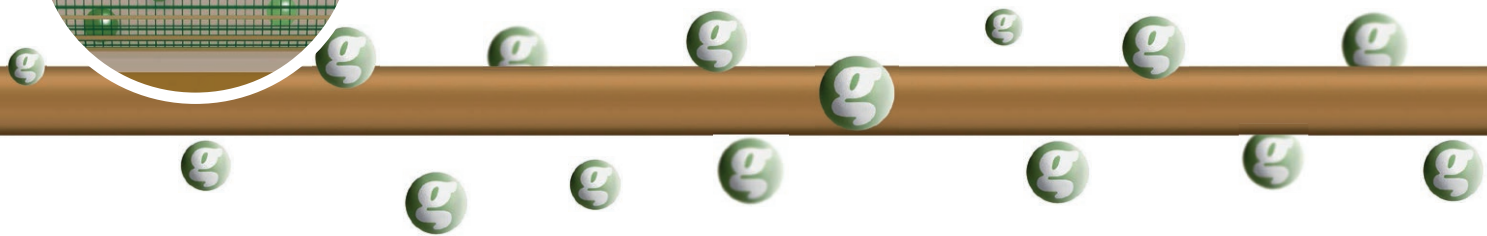
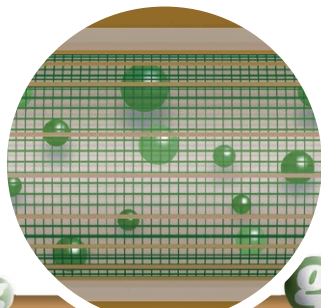


100 ml

### Anti-Humidity Spray

alpha Keratin Feuchtigkeitsschutz-Spray

Sofort wirkendes Spray zum Schutz vor zu hoher Luftfeuchtigkeit. Angereichert mit Andirobaöl, pflanzlichen Keratin und Vitamin E. Ideal, um das Ergebnis von bereits mit alpha Keratin behandelter Haare zu optimieren oder für alle Kunden die täglich mit Frizz kämpfen müssen. Ohne Ausspülen!



# ? ? ? ? ? ? ? ? ? ? ? ? ? FRAGEN UND

## Was ist Keratin?

Keratin ist ein aus 18 Aminosäuren gebildetes Protein und Hauptbestandteil des Haares. Keratin verleiht dem Haar Glanz, Volumen und Elastizität. Das Keratin, das in Kosmetikprodukten breiten Einsatz findet, ist tierischen Ursprungs.  $\alpha$ -keratin stellt nun erstmalig pflanzliches Keratin vor, einen Komplex aus Aminosäuren aus Weizen und Soja, mit Eigenschaften, die denen von tierischem Keratin in nichts nachstehen.

## Was ist das Geheimnis der green technology bei dieser $\alpha$ -keratin-Behandlung ?

Ein pflanzlicher Keratinkomplex und andere natürliche Wirkstoffe für garantiert schonende Wirkung, Anwendung und Sicherheit des Produkts. Der spezielle Mix an Inhaltsstoffen sorgt für sehr gut beruhigtes, von innen heraus regeneriertes und restrukturiertes Haar.

## Was ist der Unterschied zwischen Glyoxyl- und Glyoxalsäure?

Glyoxylsäure besteht aus einem Molekül mit einer Aldehyd- und einer Carboxygruppe. Glyoxal ist ein Reststoff der Glyoxylsäuresynthese und verbleibt als Unreinheit im Produkt. Glyoxal ist der Molekülstruktur nach der Glyoxylsäure sehr ähnlich, darf in kosmetischen Stoffen aber nur innerhalb bestimmter Grenzwerte vorkommen, d.h., in Mengen von maximal 100 ppm (100 mg/kg).

## Kann die Behandlung bei stark geschädigtem Haar angewendet werden?

Ja. Das in der  $\alpha$ -keratin-Behandlung enthaltene pflanzliche Keratin und die Seidenproteine haben eine sehr milde, tiefgehende Pflege- und Restrukturierungswirkung für das Haar und regenerieren und reparieren selbst noch äußerst schwierig zu behandelndes Haar. In einem derartigen Fall wird empfohlen, das Glätteisen mit einer Temperatur von nicht mehr als 180°C einzusetzen.

## Muss bei stark geschädigtem Haar die Anzahl der Passeés mit dem Glätteisen reduziert werden?

Nein, denn die Wärme wirkt in Verbindung mit der  $\alpha$ -keratin-Flüssigkeit, verbessert die Struktur von innen heraus und regeneriert somit auch noch schwierigstes Haar. Die empfohlenen 8 - 10 Passeés sind erforderlich, damit die Wirkstoffe tief in das Haar eindringen können.

# ANTWORTEN ? ? ? ? ? ? ? ? ? ? ? ? ? ? ?



## Wieviel Zeit ist für die gesamte Behandlung erforderlich?

Etwa 2 Stunden, allerdings ist der tatsächliche Zeitbedarf abhängig von der Menge des zu behandelnden Haares.

## Was passiert, wenn das Haar nicht geglättet wird?

Die Wirkung des Glätteisens ist für ein gutes Ergebnis der Behandlung unverzichtbar. Allerdings kann das Glättmittel 2 allein auch als schnell wirksame, zeitsparende und schnelle Behandlung gegen krauses Haar vorgeschlagen werden.

## Darf das Haar nach der Behandlung gewaschen werden?

Ja, auch wenn es nicht erforderlich ist, da das Haar nach der Behandlung sauber und konditioniert ist.

## Kann das Haar noch am selben Tag nach der Keratin-Behandlung coloriert werden?

Wir empfehlen mindestens 24 Stunden lang abzuwarten.

## Was ist zu tun, wenn nach der Behandlung ein leichtes Verbleichen der kosmetischen Haarfarbe zu beobachten ist?

Einige Arten der Coloration, wie zum Beispiel Fashion-Colors, direktziehende Farben oder nicht professionelle Colorationen bleichen stärker aus bis zu etwa einem Farbton. In einem derartigen Fall empfehlen wir für eine Auffrischung der kosmetischen Haarfarbe die Anwendung von direktziehenden Farbpigmenten in Kombination mit der konditionierenden Pflegemaske 3.

## Welchen pH-Wert haben die Keratin-Produkte?

Shampoo - Vorbehandlung 1: pH 6,5 - 7,5

Glättmittel 2: pH 1,5 - 2

Konditionierende Pflegemaske 3: pH 3 - 4,5

Pflegeshampoo: pH 5 - 5,5

Konditionierende Pflegemaske : pH 3 - 4,5



distributed by Gieseke cosmetic GmbH

Auf dem Kessellande 1 | 30900 Wedemark | Telefon 05130 58 60-0

Neutorstraße 53 a | A-5020 Salzburg | Telefon 0800 240 243

facebook.com/SelectiveDeutschland

INT XXXXX 03/18

**SELECTIVE**<sup>®</sup>  
PROFESSIONAL